



# ELAN

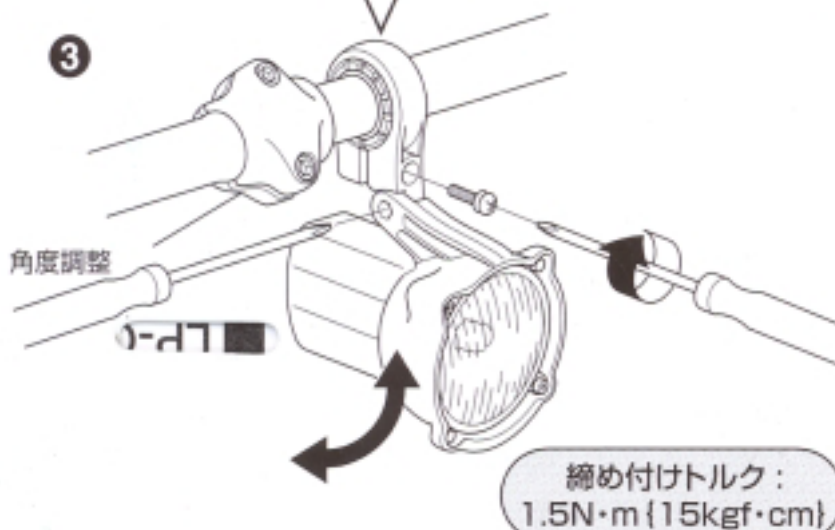
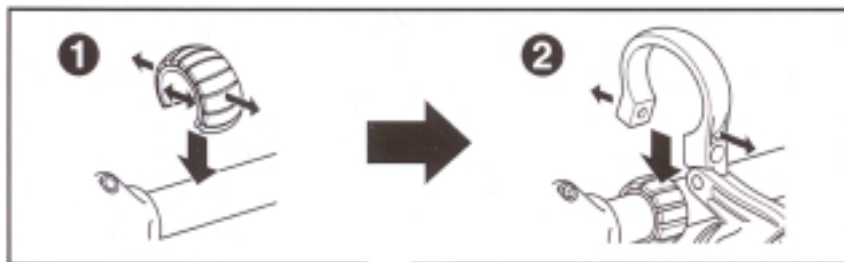
シマノLP-C050AP 取扱説明

## スポーティーライト

オートライトタイプ/LP-C050AT

### ライトの取付け

図のように取付けてください。



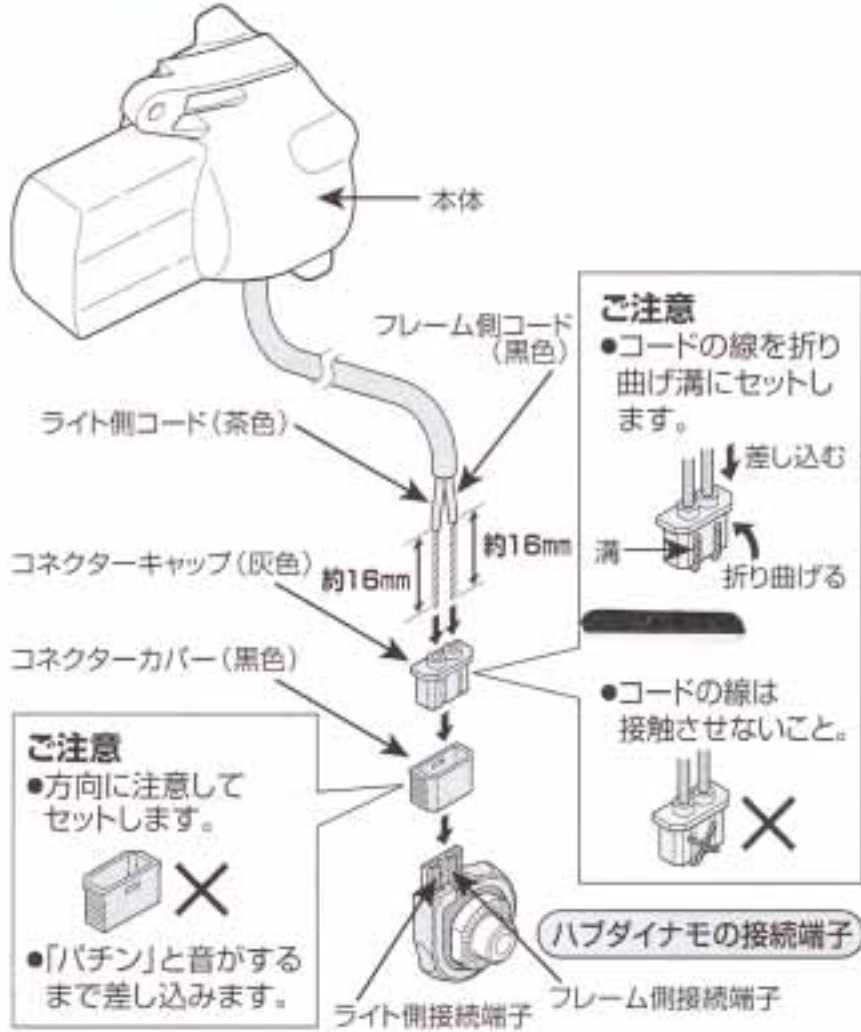
- ハンドルの径がφ22.2mmの場合はラバーパッドを合わせてご使用ください。



# ELAN

## コードの配線

下図を参考にして配線を行ってください。



対応ハブダイナモ 2端子専用

出力  
2.4w

クイックリリース式



HB-NX20



ブラック  
HB-NX20

コネクターキャップ (灰色)

コネクターカバー (黒色)

※別売り品 100円





# ELAN

## ご注意

- コードは走行中などに、スポークやその他のものに引っ掛からないよう、前フォークやバスケットステーに固定してください。サスペンションフォークなど、乗車中にハブダイナモとライト部の位置関係が変動する場合は、その可動範囲内でコードがたるみすぎたり、短かすぎたりしないように配線します。
- ライトの接続をハブダイナモから外すときは、コネクタカバーを抜き取ります。
- コネクタカバーを取外した状態で、走行しないよう注意してください。車輪への巻き込みの原因となります。
- 車輪を取外すときは、コネクタカバーを先に抜き取ります。もし車輪を先に取外すと、コードに無理な力がかかり、断線や接触不良の原因となります。また車輪を取付けるときは、車輪を先に前フォークへ固定してから、コネクタカバーを接続します。



## 仕様

対応 ハブダイナモ	HB-C050、HB-C050-DR、 HB-NX20-QRの2端子を持つハブダイナモ
使用電球	6V-2.4W高輝度キセノン球
本体サイズ	W72×D93×H88mm (ハンドルマウント部除く)
本体重量	180g