

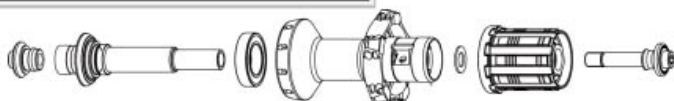


マヴィック製品に関する情報です。

### 2013年モデルにおけるフリーボディ形状変更のご案内

2013年モデルから全てのロードホイールはフリーボディ形状(一部ホイールはアクスルシャフト径含む)が変更になります。これにより、まず軽量化可能になり、さらにドライブサイドのベアリングの内径を8mm⇒9mmに変更することで、剛性アップにも貢献します。

#### 2012年以前のフリーボディならびにシャフト形状



#### 2013年の新フリーボディならびにシャフト形状



#### <新型シャフト形状を採用する2013年ホイール>

- コスミックカーボン 80
- コスミックカーボン SLE
- R-SYS SLR クリンチャー & チューブラー
- R-SYS
- キシリウム SLS クリンチャー & チューブラー
- キシリウム エリート S

(上記ホイールはフリーボディに加えて、シャフト形状も変更となりますのでご注意ください)

#### <新型フリーボディ品番>

M10: 308 711 01 (旧品番 M40592)

ED11: 308 712 01 (旧品番 M40591)

なお、これら新フリーボディは旧フリーボディと互換性があります。



#### スぺーサーと互換性について

新しいフリーボディは単品でご購入頂いた場合、2つのスぺーサーが入っています。

図①、②の 351 274 01 は内径 8mm ですので、G12 モデル以前のホイールで使用する際にご使用ください。この場合、図③の 308 728 01 は使用しません。

図③の 308 728 01 は G13 モデルに使用されている直径 9mm のアクスルシャフト用のスぺーサーです。351 271 01 は内径が違うために使用できません。

